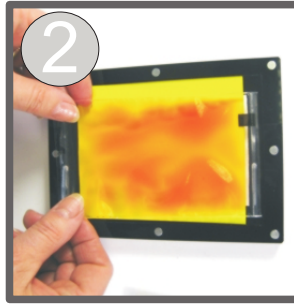
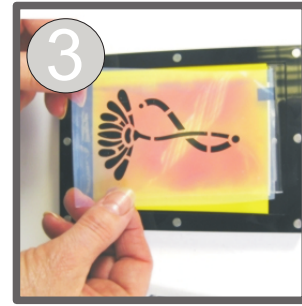


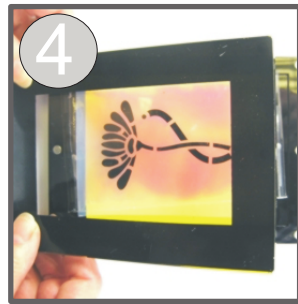
1 Placez l'intercalaire jaune dans la partie creuse du bloc aimanté.



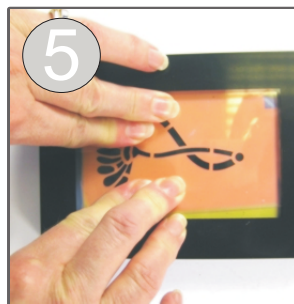
2 Placez votre sachet "stencil imagepac" sur l'intercalaire.



3 Placez le négatif sur le sachet de gel, face imprimée du négatif contre le sachet.



4 Placez l'autre partie du bloc aimanté et fermez



5 Appuyez fermement pendant env 20 secondes pour répartir le gel.



6 Insérez le bloc dans la machine pendant 30 secondes seulement.



7 Après 30 sec ouvrez le bloc et découpez les bords du sachet.



8 Enlevez la pellicule plastique et jetez la.



9 Brossez dans l'eau tiède avec du produit vaisselle pur.



10 Retirez soigneusement la pellicule plastique restante. Brossez délicatement les ouvertures du pochoir. A ce stade, il est encore "mou".



11 Disposez le ensuite dans le petit bac. Recouvrez le d'eau froide et mettez le sous les lampes pendant 1 min ou +



12 Sortez le du bac d'eau et séchez le. Recouper les bords si besoin.



13 Placez votre pochoir sur la surface à décorer, utilisez stylo, encre, peinture...

