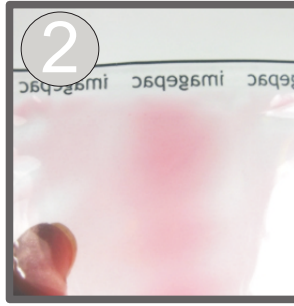


Fabriquer une matrice d'embossage...



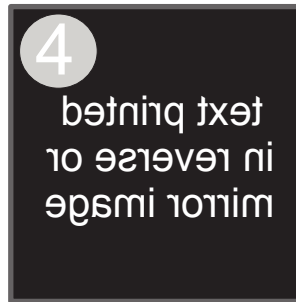
1 Placez l'intercalaire noire dans la partie creuse du bloc aimanté.



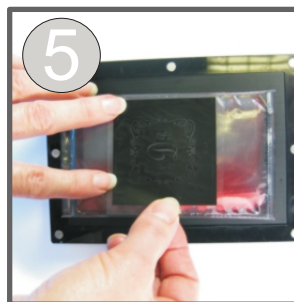
2 Présentez le sachet de gel de façon à lire le texte 'imagepac' à l'envers.



3 Posez le sachet sur l'intercalaire noire.



4 Si votre négatif comporte du texte, il doit être imprimé en miroir.



5 Placez le négatif sur le sachet de gel, face imprimée du négatif contre le sachet.



6 Placez l'autre partie du bloc aimanté et fermez



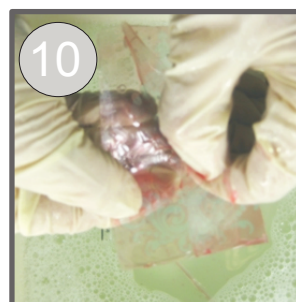
7 Appuyez fermement pendant env 20 secondes pour répartir le gel.



8 Insérez le bloc dans la machine pendant 1mn seulement.



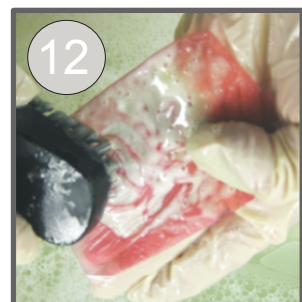
9 Après 1 mn ouvrez le bloc et découpez les bords du sachet.



10 Enlevez la pellicule plastique et jetez la.



11 Brossez dans l'eau tiède avec du produit vaisselle pur.



12 Rincez et répétez le nettoyage pour enlever le gel non cuit.



13 Disposez le ensuite dans le petit bac. Recouvrez le d'eau froide et mettez le sous les lampes pendant 1 min ou +



14 Sortez et séchez votre matrice puis découpez au bord du motif.



15 Utilisez le morceau de caoutchouc beige pour embosser votre motif