



# Mise en route et fabriquer les négatifs...

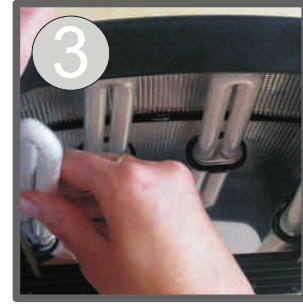
Teresa Collins



1 Retirez la base

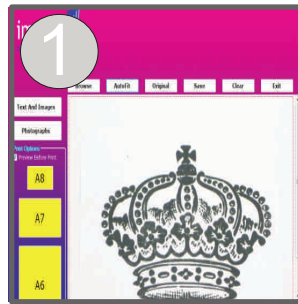


2 Otez le film protecteur du miroir



3 Insérez les 4 tubes dans les logements en appuyant fermement et remettez la plaque de base.

## Fabriquez votre négatif- En utilisant le logiciel Imagepac



1 Cliquez sur Browse pour rechercher votre image en jpg



2 Pour les photos cliquez Photographies, autrement cliquez sur "Drawing". Voir CD pour détails instructions ou lien vidéo



3 Choisir A8 ou A7 puis imprimer

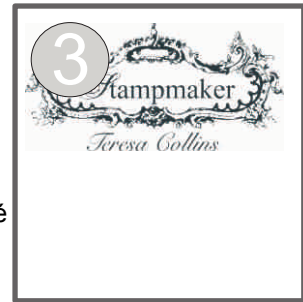
## En utilisant votre propre logiciel



1 Vous pouvez écrire votre texte dans Word écriture blanche sur fond noir.



2 Les images doivent être converties de la couleur en noir et blanc. Si nécessaire réduire luminosité et augmenter le contraste.

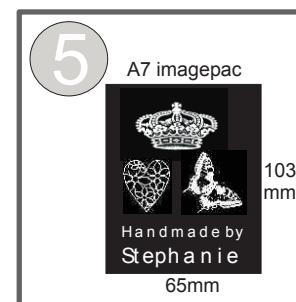


3 Puis inversez l'image en négatif. Ce qui est blanc sera votre tampon.

## Disposez et imprimez vos créations



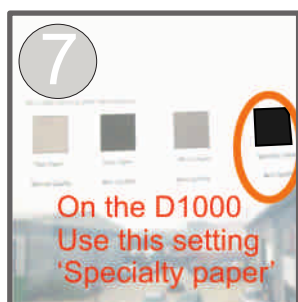
4 La dimension de votre négatif pour un petit sachet A8 48 x 64mm Pour un sachet A7 103 x 65mm



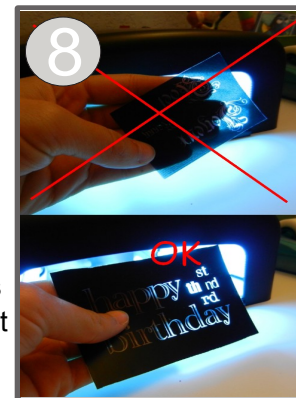
5 Pour obtenir un bon tampon votre négatif doit remplir l'intérieur du cadre noir de votre bloc aimanté.



6 Pour un meilleur résultat Imprimez sur imageblack inkjet film. Humectez pouce et index. Pincez le coin de la feuille. Imprimez sur la face qui colle au doigt.



7 Recherchez le meilleur réglage avec votre imprimante en imprimant successivement des petits carrés et le plus noir est le bon.



8 Votre négatif est parfait s'il est bien noir et opaque. Vous pouvez tester au travers d'une source lumineuse.